

A ARCHITECTURES HYBRIDES

ARCHITECTURE / PAYSAGE / ESPACE PUBLIC



croissance symbiotique

A1



voir sans être vu

A2



distribution en spirale

A3



distribution par strates

A4

B BIOCLIMATIQUE

ECHANGES ACTIFS ET PASSIFS



les cycles naturels comme guides de développement urbain

B2



réguler la mousson en centre urbain

B1



respirer comme une peau d'anguille

B4

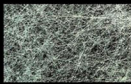


membrane à effet bi-métal

B3

C CITE CONNECTEE

STRATEGIES D'ADAPTATION



réunir statique et dynamique

C1



relier histoire et innovation

C3



connections nodales

C2



ondulations génératives

C4

B

BIOCLIMATIQUE

ECHANGES ACTIFS ET PASSIFS



les cycles naturels comme guides de développement urbain

B2



réguler la mousson en centre urbain

B1



respirer comme une peau d'anguille

B4



membrane à effet bi-métal

B3

D DETAIL

STRUCTURES, ENVELOPPES ET PEAUX



une nasse à anguilles comme modèle structurel

D2



structure bois intégrant les réseaux

D1



bambou / construction à grande échelle

D4



bambou / surface minimale

D3