

AMENAGEMENT DU SQUARE Jules Guignier

POMPAGE DE SURFACE

Solution pour l'irrigation d'un jardin communautaire
situé sur un site urbain non-relié au réseau d'eau

Les attentes clients :

La ville aménage un espace de jardin potager communautaire qui sera mis à disposition d'une association de quartier.

Le site n'est pas raccordé au réseau d'eau mais se trouve à proximité d'une rivière et un puits y a été creusé.

L'équipe technique recherche une solution simple et économique pour pomper l'eau du puits afin que les futurs jardiniers puissent en disposer pour l'irrigation de leurs cultures.

La réalisation SAUREA :

Une solution autonome pérenne, écologique et économique

Un Kit de motorisation Solaire MPA100 entraînant une pompe à simple piston pour récupérer l'eau du puits et la transférer vers un réservoir de stockage

AUXERRE

AMENAGEMENT DU SQUARE JG

IRRIGATION DU JARDIN COMMUNAUTAIRE

Témoignage client :

« La prestation de pompage solaire réalisée par la société SAUREA a permis d'amener, à pied d'œuvre, l'eau nécessaire aux plantes cultivées dans le cadre d'un projet de jardins communautaires via l'énergie solaire.

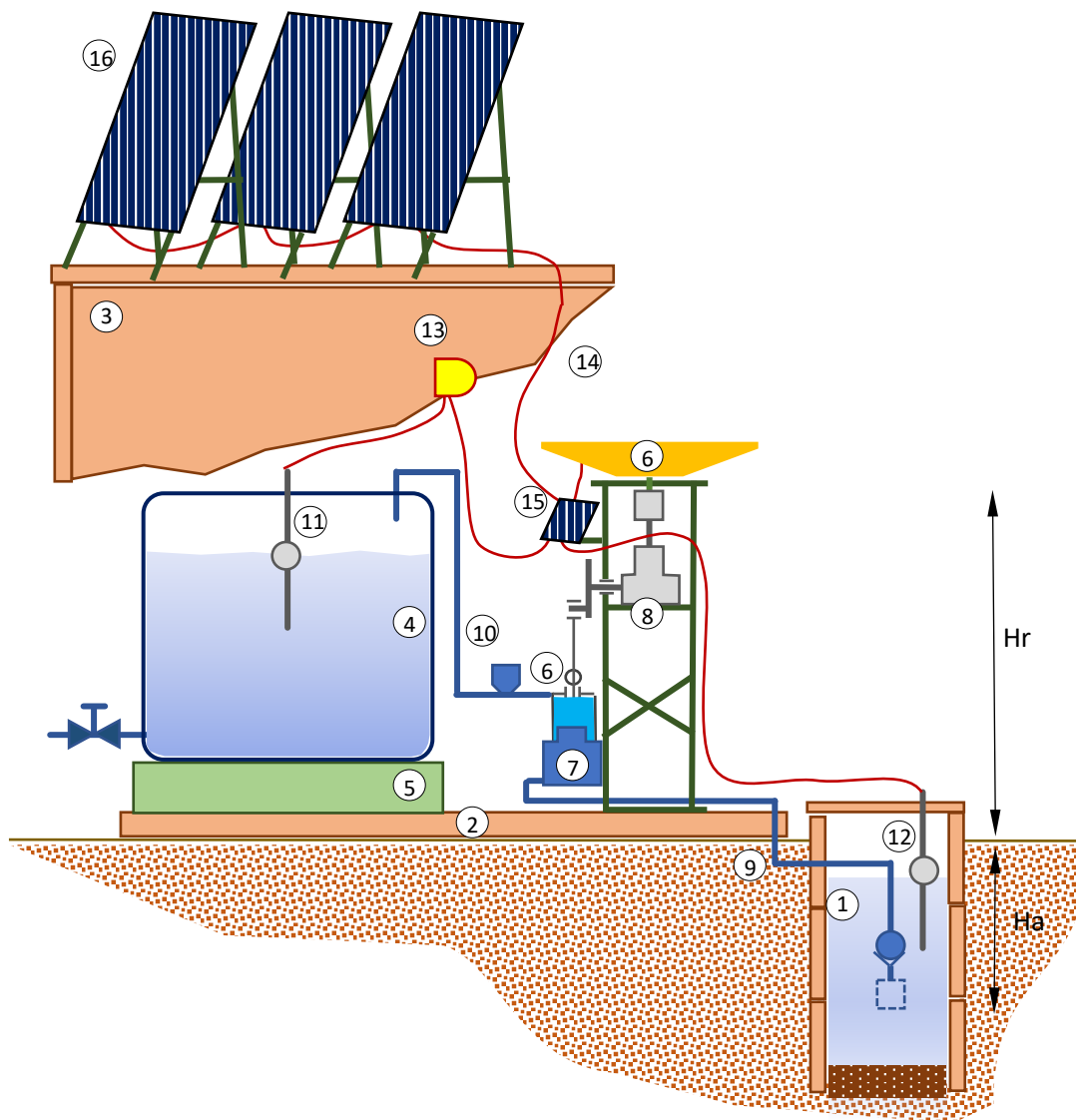
Cette solution contribue notamment à préserver les ressources en eau potable et en électricité. »



AMENAGEMENT DU SQUARE Jules Guignier

La proposition SAUREA – Détails techniques :

Kit Moteur Solaire SAUREA MPA 100 3 Panneaux PV + Pompe Simple piston
 + Réservoir de stockage 1000 L
 + Module de protection et de pilotage Moteur + Capteurs de niveau + Bouton d'arrêt d'urgence



- | | | |
|--|--|--|
| 1. Puits avec couvercle (buses et fond gravillons) | 8. Tête de pompe (châssis et réducteur) | 13. Connexion électrique de pilotage avec bouton arrêt d'urgence |
| 2. Dalle béton | 9. Tuyau aspiration avec clapet anti-retour et crépine | 14. Connexion électrique de puissance (basse tension) |
| 3. Bâtiment | 10. Tuyau refoulement | 15. Module arrêt d'urgence et pilotage |
| 4. Réservoir avec robinet (1000 l) | 11. Capteur de niveau haut réservoir | 16. Panneaux PV (disposés sur le toit du bâtiment) |
| 5. Rehausseur | 12. Capteur de niveau bas puits | |
| 6. Moteur Solaire MPA 100 | | |
| 7. Pompe à simple piston | | |



AMENAGEMENT DU SQUARE Jules Guignier

Pour cette installation, le kit de motorisation solaire SAUREA MPA100 comprend 3 panneaux photovoltaïques qui sont installés sur le toit du bâtiment technique déjà existant sur le site.

Le moteur SAUREA MPA100 entraîne un système de pompe à piston qui est installé à côté du puits pour en préserver l'accès (besoin de curage, autre...). L'ensemble est protégé dans un enclos technique.

Un réservoir de stockage d'eau de 1000 l est installé à proximité et mis à la disposition des utilisateurs.

Pour optimiser et sécuriser le fonctionnement de l'ensemble, un module photovoltaïque de protection et de pilotage est connecté au moteur. Ce dernier permet de stopper le moteur en cas de blocage extérieur pouvant entraîner une surchauffe. L'installation de cet organe de sécurité permet d'étendre la garantie du moteur à 10 ans.

Ce module donne également la possibilité de connecter un bouton d'arrêt d'urgence ou des capteurs qui interviendront sur le démarrage ou l'arrêt du moteur entraînant le système de pompage.

Ici, un capteur de niveau d'eau est installé dans le puits pour arrêter le système en cas d'une diminution du niveau d'eau : nous évitons ainsi le risque d'assèchement et le fonctionnement à sec de la pompe.

Un autre capteur de niveau est installé dans le réservoir de stockage d'eau : Dès qu'il est plein, le système de pompage s'arrêtera en évitant ainsi tout débordement et gaspillage d'eau.

Un bouton d'arrêt d'urgence est installé en organe de sécurité complémentaire pour les utilisateurs et pour arrêter le système durant les opérations de maintenance et d'hivernage de la pompe.

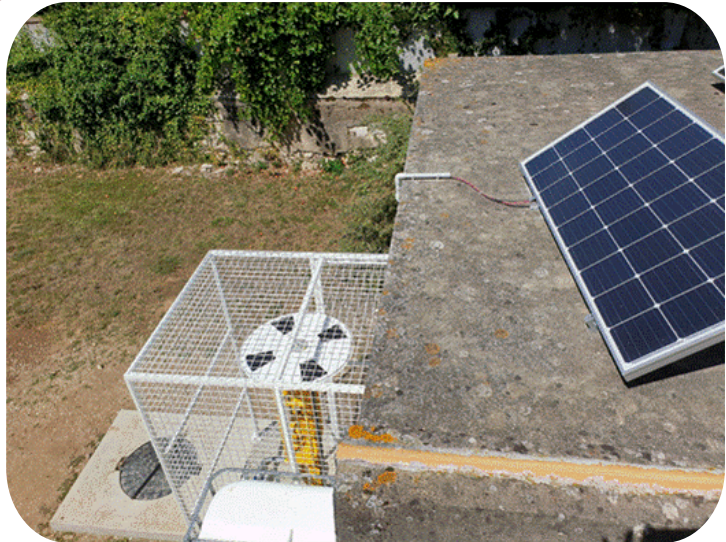
Performances moyennes :

Fonctionnement au fil du soleil			
Hauteur géométrique d'aspiration (Ha)	2,5 m	Produit pompé	Eau
Hauteur géométrique de refoulement (Hr)	1,5 m	Débit moyen	600 l/heure Varie avec l'ensoleillement





AMENAGEMENT DU SQUARE Jules Guignier



Cliquez sur le lien ci-dessous pour voir la vidéo

https://www.youtube.com/watch?v=Y-wR_LZpjFE



Merci à la Ville d'Auxerre de nous avoir fait confiance !