

**Kerhea**  
Made from Nature

The logo features a stylized white 'K' composed of three vertical bars on the left and two leaf-like shapes on the right. The word 'erhea' is written in a clean, sans-serif font to the right of the 'K'. Below the brand name, the tagline 'Made from Nature' is written in a smaller, lowercase sans-serif font. The entire logo is centered on a background of vibrant green foliage and water ripples.

# KERHEA, c'est...

1 START-UP  
CRÉÉE EN  
AVRIL 2019

1 ÉQUIPE  
MÉTIER  
À LA CLÉ

**Kerhea**  
Made from Nature

4 LIGNES  
PRODUITS  
FORTES

~100 CLIENTS  
INTÉRESSÉS  
PAR NOTRE  
OFFRE



# Une équipe dynamique

**LUCIEN KERISIT**  
PDG, membre fondateur  
de l'Association RUPTUR  
et membre de l'organisation  
internationale GO!PHA



**Sonia SELLIN**  
Directrice Commerciale



**Yann SELLIN**  
Responsable Projets



**Boris CORROYER**  
Directeur des Opérations Techniques



**Delphine COUTON**  
Chargée de Communication



**Claudine BOISSEAU**  
Responsable Comptable



**ARIANE DIEHLY** : Co-Fondatrice,  
Responsable du Développement à l'international



Solution  
partenaire en eau



Un concept  
abouti



# La gourde KLO

Gourde en PHA\*, résistante haute température

\*Matière végétale PHA : polymère biodégradable produit naturellement par fermentation bactérienne (déchets de bois) ou de lipides (huile de friture)



Gourde premium 100 % issue du végétal utilisant des ressources abondantes, naturelles et Made in France (bouchon en bois de Robinier et lanière de lin finement tressée)

Sans bisphénol A

Bouchon personnalisable (possibilité de graver le logo du client)

Légère, biodégradable et réutilisable à souhait (lavable au lave-vaisselle)

Adaptée à la vie familiale et quotidienne de l'enfant et du foyer (maison, école, activités récréatives et extra-scolaires)

Désignée pour des événements « No Plastic » : festivals, parc à thèmes, compétitions sportives etc.

Disponible en 75 cl

Une intention d'achat extrêmement importante sur ce produit par les entreprises ayant une démarche RSE

Designée par Eric Berthes (Planet Design)



# La bouteille

Bouteille en PLA\* certifié sans OGM, compostable industriellement selon la norme NF EN 13432 en vigueur et recyclable

\*Matière végétale PLA : polymère biodégradable résultant de la fermentation des sucres ou de l'amidon



→ Bouteille éco-conçue et biosourcée, naturelle, entièrement issue du végétal, produite en France

→ Personnalisable (étiquettes à l'effigie du client)

→ Disponible en 50 cl

→ Réutilisable et rechargeable

→ Un produit combinable avec une solution en eau, recyclable via notre borne de collecte dédiée



# la vaisselle iKup & iKo



→ Une gamme complète : assiettes, sauciers, bols à salade, lunch box, gobelets, couverts biodégradables...

→ En fibre végétale : pulpe de canne, PLA, PHA

→ Adaptée à tous types de restauration rapide



# la vaisselle **Kup & Ko**

le distributeur de couverts issus du végétal



NOUVEAU PRODUIT développé en partenariat avec

preserve  

: un mobilier intégrant notre distributeur de couverts issus du végétal, une solution de gel hydroalcoolique, sans contact, ainsi qu'un espace de rangement. Adapté pour la location ou la vente !

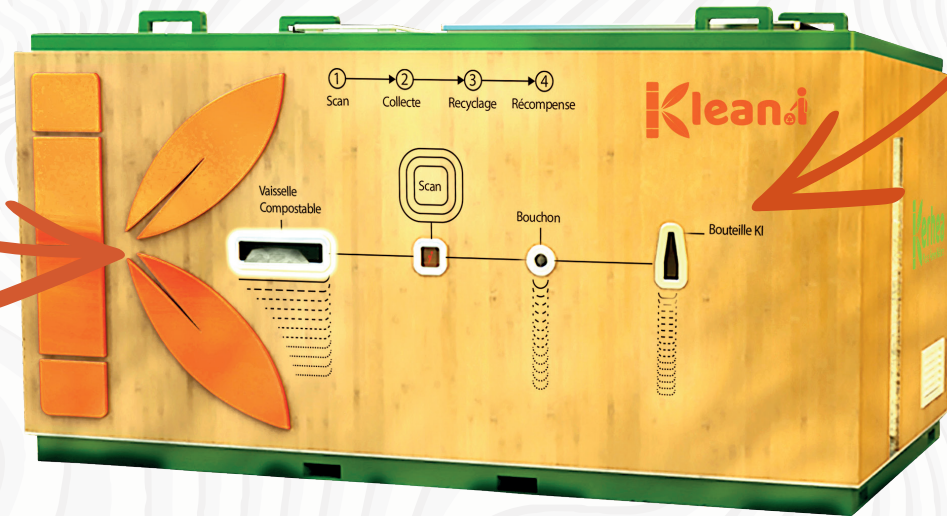




# La borne de collecte **Klean.i**

Nos produits issus du végétal, recyclables et revalorisables.  
Une borne conçue pour vos événements, capable de ...

Transformer en compost  
la vaisselle biosourcée  
KUP & KO et les biodéchets



Broyer les bouteilles KO  
biodégradables

Destinée au recyclage et à la transformation de la matière :

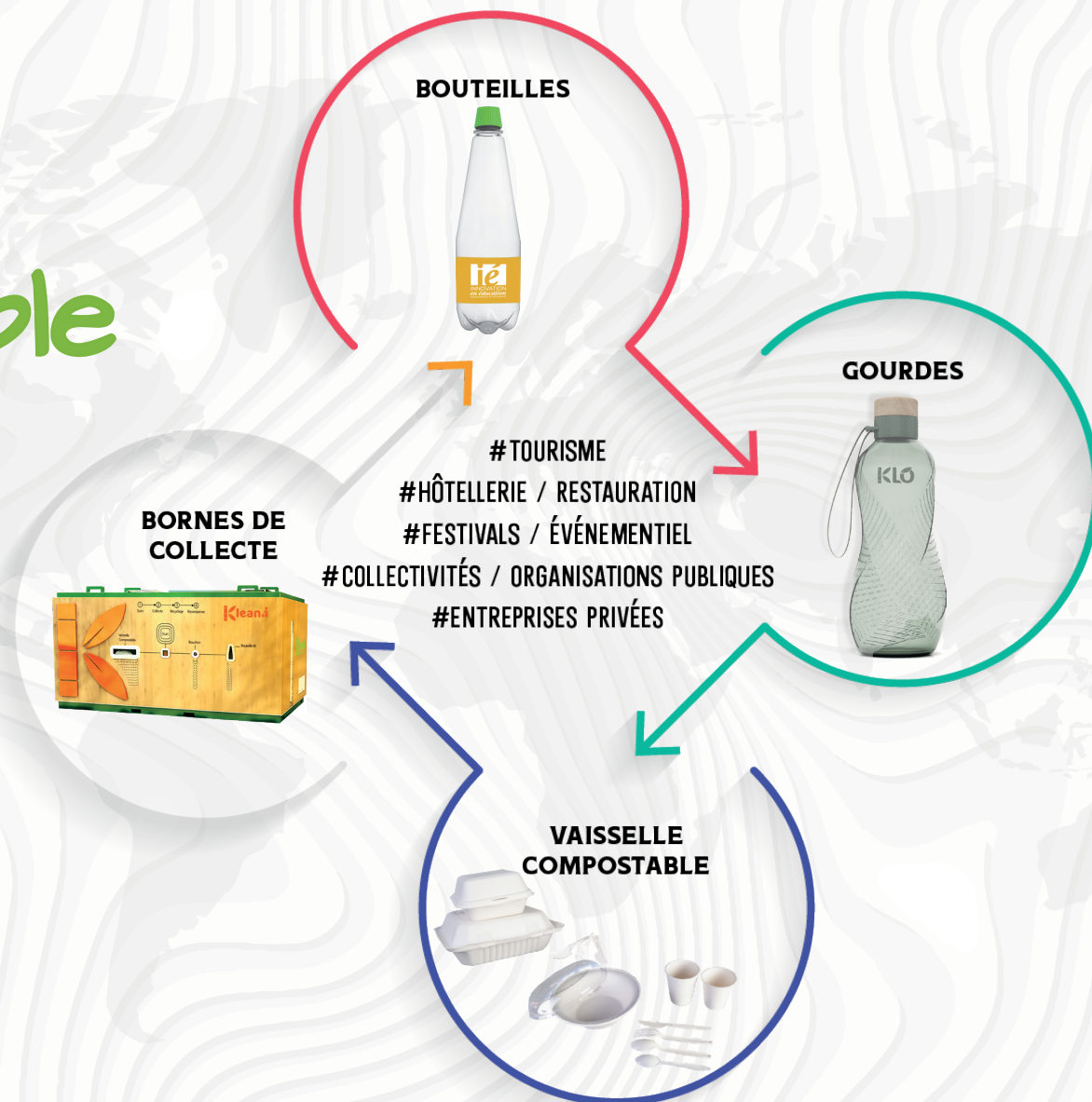
- Favorisant le retraitement de tous les contenants avec la mise en place d'une feuille de traçabilité
- Intégrant une application digitale permettant la reconnaissance vision des produits et la récompense du geste de tri (borne développée avec les sociétés Aptatio et Hyprocom)



# Une offre innovante et reproductible au service de nos clients

Environ 100 clients intéressés par nos solutions, issus de Grands Comptes et Collectivités souhaitant intégrer/renforcer leur démarche RSE ou bien organiser des manifestations éco-responsables.

Ouvert à tous marchés, tous secteurs, en France et à l'international.



# Un intérêt croissant à l'international



# Un business model 100% économie circulaire

Une boucle vertueuse d'économie circulaire depuis la fabrication jusqu'au recyclage, favorisant :

- En amont, des **économies d'énergie** dans la production des produits
- En aval, la réintroduction des déchets en de **nouvelles ressources**

**Génératrice de gains** : diminution de l'empreinte carbone et réductions de coût significatives pour les organisateurs d'événements.



**Réduire Réutiliser Recycler**



# Kerhea, où en sommes-nous ?

- Soutien de la BPI et de la Région : subvention accordée PL2i



- CONCRÉTISATION DE PARTENARIATS INDUSTRIELS MAJEURS : UN TISSU FORT EN LOCAL !

**ROSSIGNOL**® Partenaire de nos solutions de tri et d'hygiène

**Fontéko** Offre commune et complémentaire pour une solution en eau avec nos contenants

**ERMO** Fabricant de nos moules d'injection

**alegina** Développement de nouveaux co-produits issus de la mer  
LES MATERIALS HIGH TECH  
NÉS DE LA MER

**CAVAC** Réalisation à venir de nouveaux produits (gobelets réutilisables et cuillères à base de PHA / Chanvre)



# Kerhea, où en sommes-nous ?



3ème Congrès en Innovation  
(Montpellier - Mars 2020)



Forum Inov'Dia (Mars 2020)



Accompagnement à l'emploi avec la Fondation Agir  
contre l'Exclusion (Face Vendée - Juillet 2020)



Salon Produrable Paris (Septembre 2020)



# Les projets à venir

PILOTE de notre offre complète sur le Salon Atlantica en partenariat avec



## ET D'AUTRES PARTICIPATIONS À VENIR EN 2020-2021

- 4ème Congrès IE (Paris, 24-25 octobre 2020)
- Collège des Achards : partenariat pédagogique (novembre 2020)
- ChangeNOW Summit (Paris, mars 2021)
- World Bio Markets (Amsterdam, 29-31 mars 2021)



**Kerhea**  
Made from Nature

The logo features a stylized white 'K' composed of three vertical bars on the left and two leaf-like shapes on the right. The word 'erhea' is written in a clean, sans-serif font to the right of the 'K'. Below the brand name, the tagline 'Made from Nature' is written in a smaller, lowercase sans-serif font. The entire logo is centered on a background of vibrant green foliage and water ripples.