



**Première plateforme
de recyclage des
plastiques et
élastomère issus
des biens de
consommation**



**1,5 million de
tonnes
de déchets textile et
chaussures collectés
et non recyclés en
Europe chaque
année
STOP !**



**Donnons une
seconde vie aux
plastiques et
élastomères
issues de
l'industrie des
biens de
consommation.**

Notre offre

1

Une solution de recyclage pour vos invendables et collectes post consumer : tri , séparation des composants et transformation en Matière Première Recyclée

2

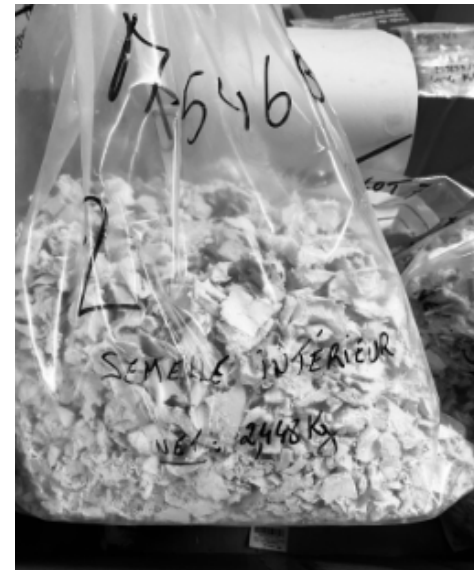
Jusque 7 étapes de séparation - basée sur une combinaison de machines basse consommation au service de la valorisation des matériaux.

3

Des points RSE et une économie de taxe carbone

4

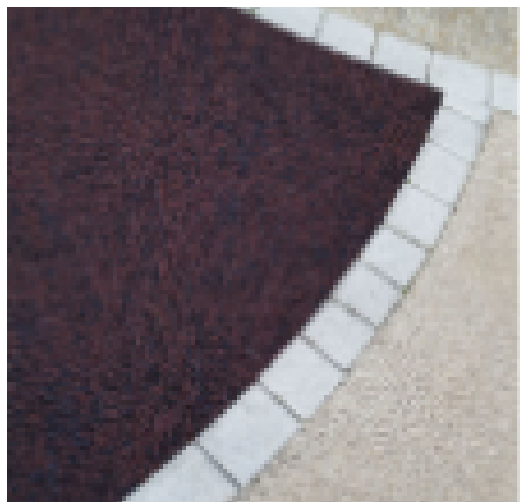
Le choix du programme dans lequel votre matière première recyclée sera utilisée - en boucle ouverte ou fermée



3 OPTIONS DE TRANSFORMATION

1

Broyage
ex: piste cyclable



2

Micronisation
ex: alliage



3

Régénération
ex: Matière pure



Notre process industriel et R&D

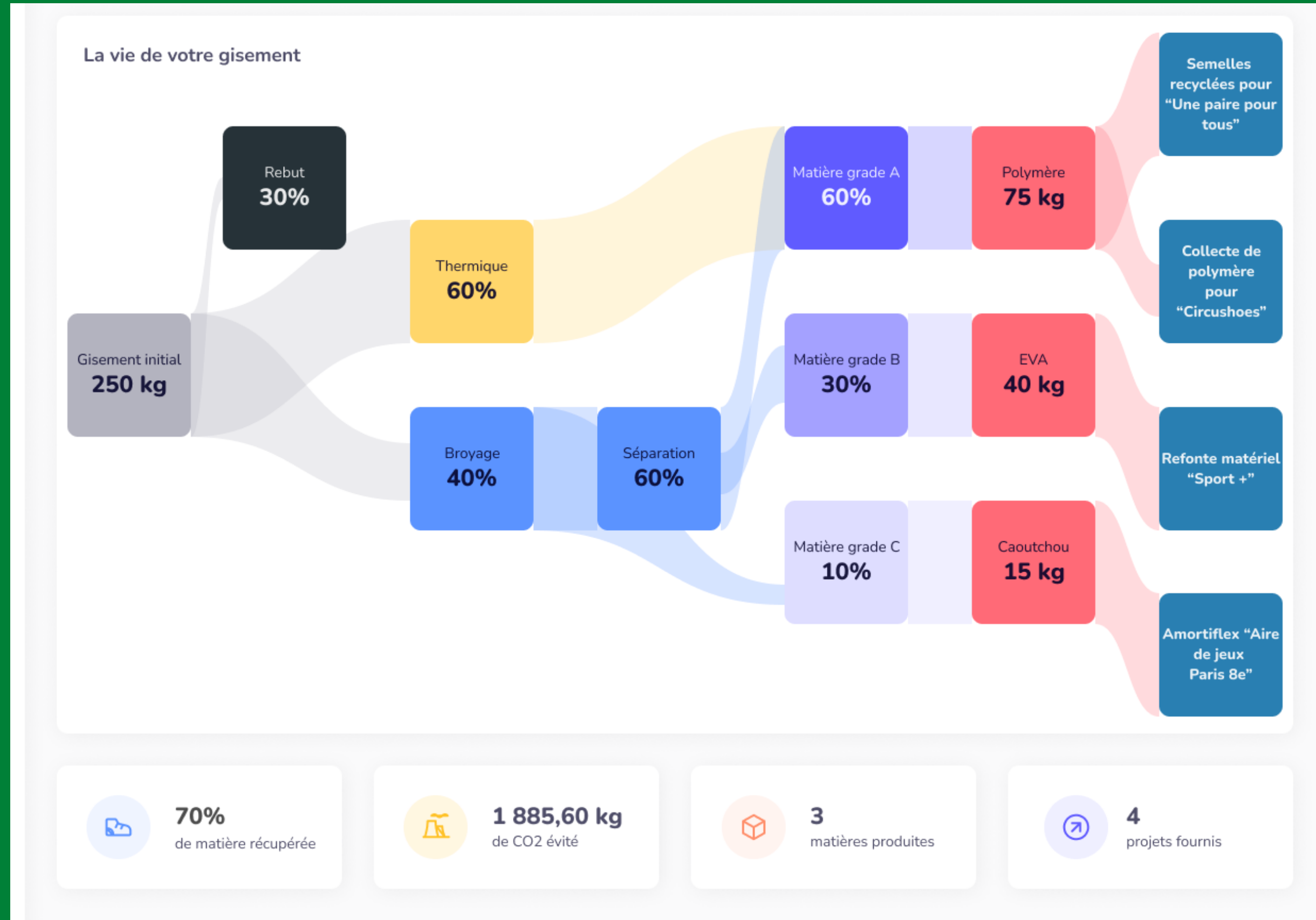
Nos choix
d'exutoires sont
pilotés par une
**intelligence
artificielle**

Transparence de vos données

Traçage des gisements et mesure de recyclabilité

Compteur d'impact positif

Débouchés Multi exutoires



Ces données sont fictives

Nos forces à votre service

1

Un suivi de vos gisements en temps réel.

Une offre de service sur mesure

2

Une recherche constante de nouveaux exutoires et économie d'impact

3

Notre connaissance des matériaux et du footwear au service de vos projets d'éco conception

La recherche d'impact positif en priorité



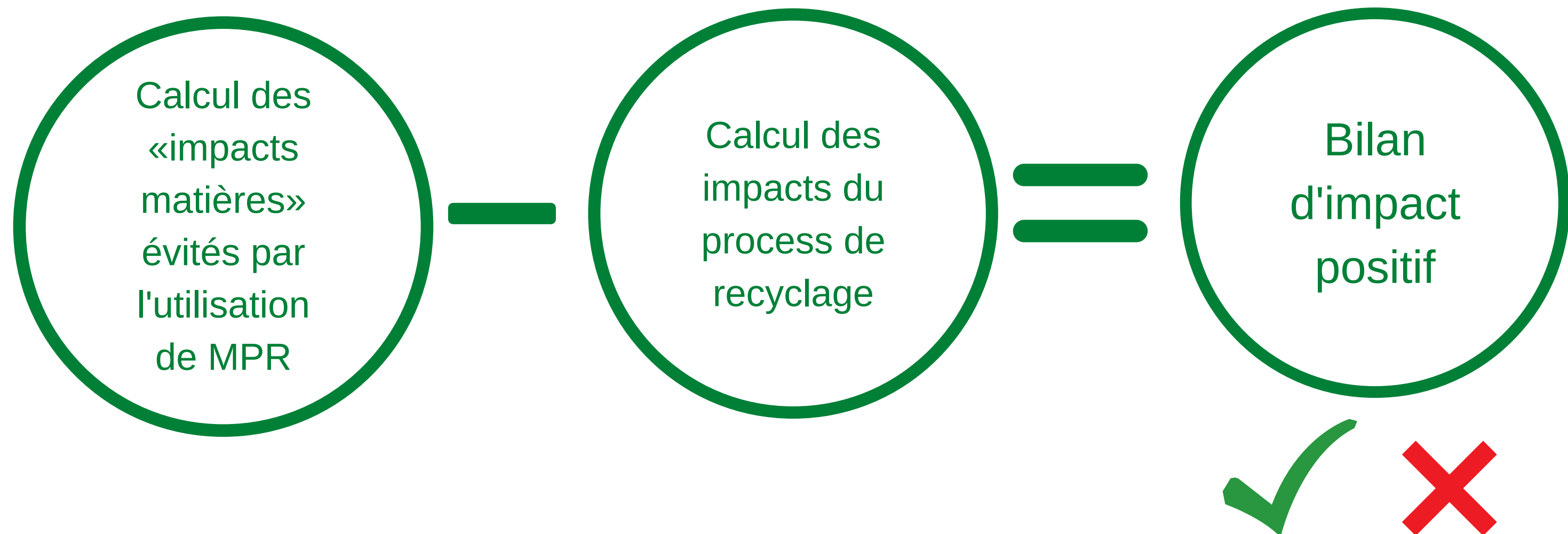
1

Des évaluations multicritères et globales sur toutes les étapes de vie des produits, services et procédés industriels, réalisées en respectant les normes **ISO14040** et **14044**

2

1. Modélisation des systèmes étudiés avec l'outil et la base de données GaBi.
2. Calcul des impacts selon les recommandations de la Commission Européenne dans le cadre du PEF (méthode EF 3.0)
3. Utilisation de la formule CFF (Circular Footprint Formula) développée par la Commission Européenne;

La décomposition de la mesure d'impact



**ARBITRAGE EVIDENT EN FAVEUR D'UN EXUTOIRE
DONT LE PROCESS A UN IMPACT POSITIF MAXIMUM**

Le premier niveau de mesure d'impact : L'exemple du caoutchouc issu de baskets

Impact du
recyclage
d'une Tonne
jusqu'au broyât
187 [kg CO2 eq.]

Crédit recyclage
matière
-423 [kg CO2 eq.]



Total d'impact positif
-219 [kg CO2 eq.]

soit 1 400 km évités en voiture diesel.



**Nos
innovations
techniques
et matières**

Des matériaux purs

Ensemble complexe de machines de broyage et de séparation

Chaussures simples



Rubber pureté >
95%

Chaussures complexes (Rubber,
TPU, EVA, textiles multiples ...)



Rubber pureté = 85% > 98% grâce à une
combinaison de technos

Un exutoire immédiat pour nos clients

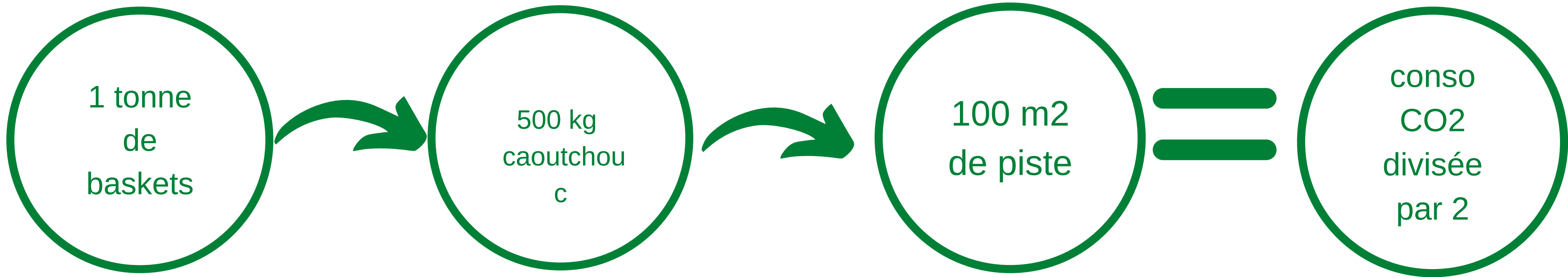
vous voyez une paire de chaussures bonne à jeter, nous voyons une piste cyclable!





Un revêtement recyclé et recyclable à l'infini

Un exutoire co-breveté, alternative au revêtement traditionnel, et dont le pouvoir drainant est x5



Propriétés thermiques

Effusivité thermique 4x inférieure aux enrobés bitumineux,

Conso CO2 kg eq. incl. installation et entretien sur 7 ans

-37 % vs le béton bitume
-82 % vs le sable stabilisé

Comportement eu gel/degel

Pas de perte de masse après les cycles de gel/dégel ni de détérioration.

Performances acoustiques

Une capacité d'absorption moyenne de $a = 0,60$.
STONEGOM absorbe 20x plus qu'un asphalte et 2x plus qu'un enrobé drainant classique.

sur 7 ans	Béton bitume chaud	sable stabilisé	Stonegom
kg eq. Co2	3 070	10 740	1 941

Programme R&D boucle fermée

**exemple:
partir d'une botte
pour refaire une
botte**

- 1 Identification du gisement de matières et définition d'un cahier des charges
- 2 Phase laboratoire
- 3 Identification des différents acteurs de la chaîne de production et règles de gouvernance
- 4 ACV complet
- 5 Faisabilité industrielle adaptée à un processus existant (production en France)



Annexes :
offre
commerciale
et
tarifaire

Notre tarification recyclage

Sur-Tri vers 4 filières de re-emploi	550€ HT / Tonne
Recyclage caoutchouc + polymères <i>Coût de gestion de compte en dessous de 1 tonne</i>	2 500€ HT / Tonne <i>450€ HT</i>

Offre prestation "sur-tri"

Dans le cas d'une collecte multi produits et / ou si une partie des gisements peut être re-utilisée, nous vous proposons un « sur-tri » vers 4 filières de re-emploi :

1. vente de seconde main
2. don
3. upcycling
4. recyclage (de l'ultime)

Nous pouvons collecter et traiter chaussures, textiles et accessoires en matières thermoplastiques et élastomères en priorité. Nous ne pouvons pas traiter des déchets type produits d'entretien.

Offre de prestations de recyclage

sur notre site des Hauts de France

1

Tri par matériau principal

Recyclage

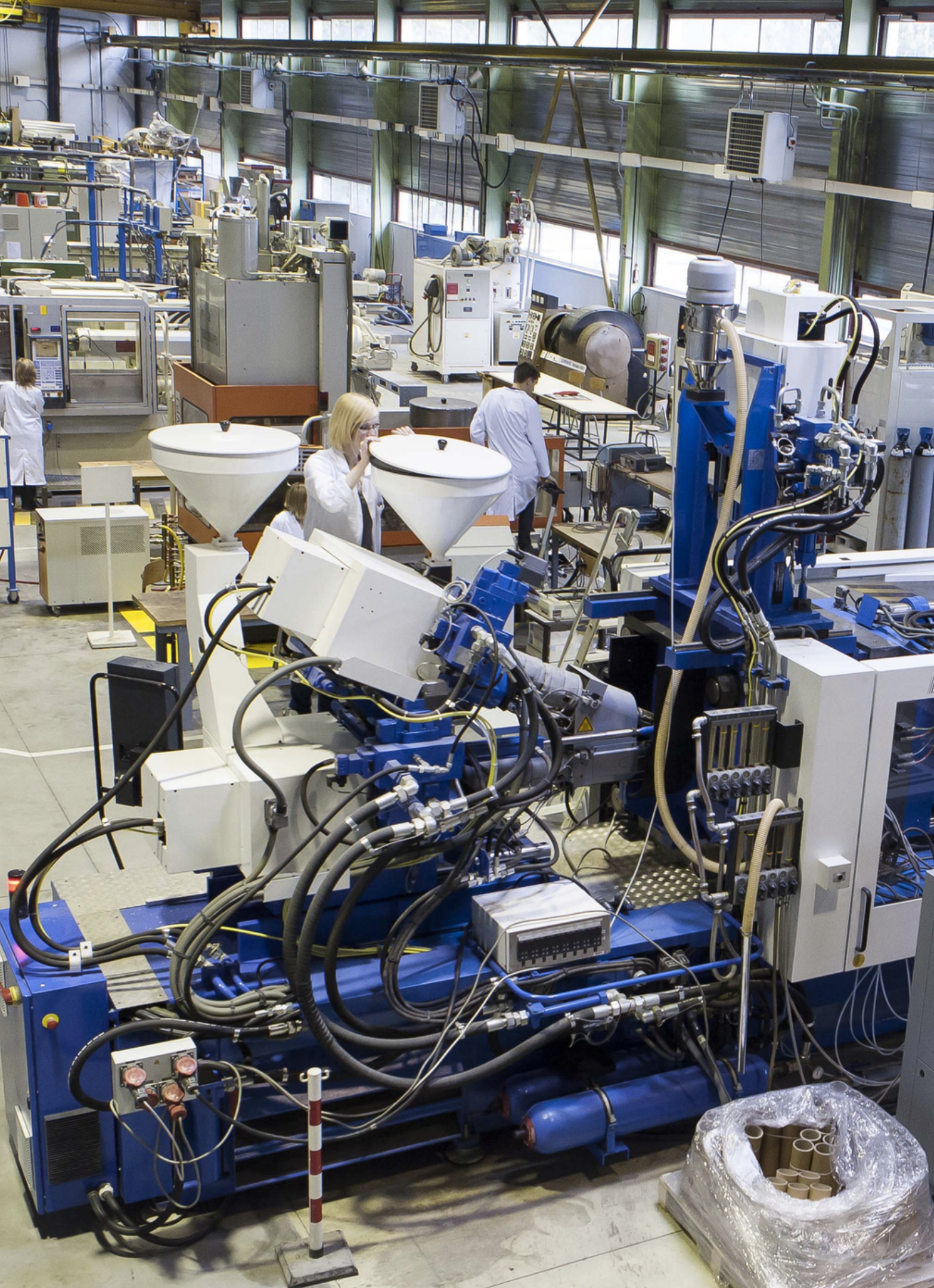
1. Désassemblage
2. Broyage
3. Hygiénisation
4. Régénération sous forme de broyât

2

Livrables post recyclage

1. Inventaire des composants
2. Identification des filières de traitements
3. Rapport de traitement des catégories de déchets
4. Certificat de recyclage et d'impact environnemental.

3



Notre laboratoire de recherche

1

Hébergé à l'IMT - Institut des Mines et Telecom Nord Europe
site de 20 000m²

2

Dirigé par Marie Bayart PhD, experte
en science des matériaux

3

Sous la gouvernance de :
Jérémy Soulestin : PhD Recherche et
Innovation Matériaux et Procédés IMT
Thierry Grossetête : expert matériaux,
recyclage et valorisation

Synthèse tarification R&D

Score de recyclabilité + Caractérisation (FTIR) + rapport + score de recyclabilité + propositions de programmes exutoire	2 000 € HT jusqu'à 8 modèles
R&D boucle fermée - réponse à un cahier des charges spécifique + ACV	sur devis
Tests de séparation des matériaux (250kg) + rapport de pureté et ACV	2 500€ HT

Score de recyclabilité

①

Analyse d'échantillons de vos modèles clés.

1. Audit des chaussures
2. Retour sur les freins liés à la conception
3. Estimation de la recyclabilité au modèle
4. Photos de chaque étape de l'analyse

②

Caractérisation (FTIR) + rapport + score de recyclabilité

Offre proposition programme exutoire boucle ouverte

①

Evaluation potentiel matière
Proposition de participation à des programmes en boucle ouverte

②

Projection d'économie d'impact -
ACV complet.

Offre prestations de R&D en boucle fermée

Pré-phase : Présentation du savoir-faire de Revival identification du périmètre de l'étude

①

Phase 1 : Caractérisation des matériaux et identification des pistes applicatives

②

Phase 2 : Etude de faisabilité au prisme des exutoires ciblés à l'échelle laboratoire. Génération d'un ACV complet

③

Phase 3 : Validation des résultats à l'échelle pré-industrielle

Offre de test de séparation des matériaux

Pré-phase : identification du type de gisement et objectifs d'études

①

Tests de séparation - besoin minimum : 250 kg

②

Rapport de taux pureté, inventaires matières et éventuelle déperdition matière

③

Rapport d'économie d'impact et de projection d'ACV dans un cadre de recherche en boucle fermée

Notre équipe



Hélène Guerret
Co Fondatrice

Produit - Direction
R&D



Marie Soudré-Richard
Co Fondatrice

Industrie - Tech



Guillaume Haffreingue
Co Fondateur

Partenariats stratégiques



François Pumir
Associé

Tech - Data lead



Jérémie Soulestin
Associé



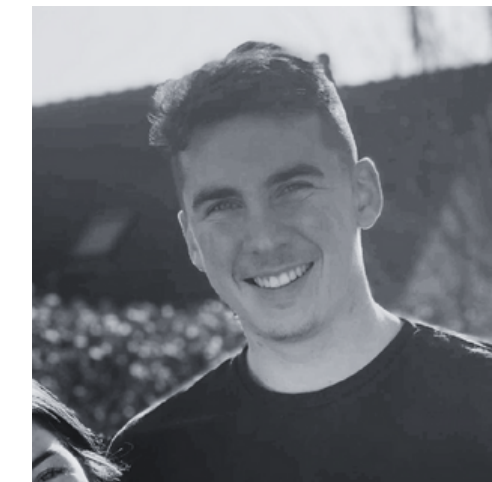
Stan Muraczewski -
Ingénieur
Directeur
industriel



Marie Bayart Ph.D.
Directrice R&D



Thierry Grossetête
Ingénieur R&D
industrielle (exutoires)



Tanguy Montier
Alternant
ingénieur R&D

Notre comité scientifique



Président Fondateur
de l'Académie
des Technologies
Pierre Castillon



Fondateur Reborn
(recyclage PET)
Matthieu Abiteboul



Directeur de la R&D
Arkema
Fabien Debaud



Directeur Scientifique
LRCCP *
Claude Janin

Nos prochaines étapes

1

Notre R&D travaille déjà sur le traitement des tiges pré et post consumer

2

L'élargissent de notre catalogue d'exutoires intégrant des articles de Sport

3

L'intégration de filières de production d'applicatifs pour réduire vos coûts de traitement

Notre engagement sur 4 ODD

Les 17 objectifs de développement durable définis par l'ONU sont un appel à l'action de tous les pays pour promouvoir la prospérité tout en protégeant la planète.



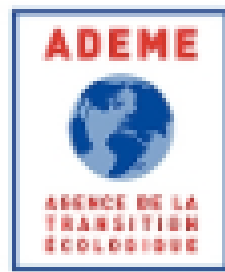
Revival fait partie du top 30% des 4 000 startups notées par Early Metrics



“This is a technically mature startup founded by 3 associates experienced in the circular retail market and in managing companies.”

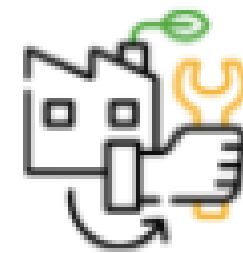
Agence indépendante de notation et valorisation de startups, qui cartographie et étudie les écosystèmes innovants.

Notre réseau et nos soutiens

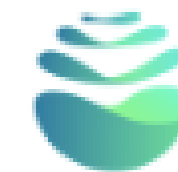


Re_fashion

EcoLogic



Collectif Startups
Industrielles France



Time for the planet



[Découvrez nos parutions média](#)

Marie Soudré-Richard
06 14 16 12 80
msr@impacte.capital

Guillaume Haffreingue
06 44 39 01 28
guillaume@impacte.capital

